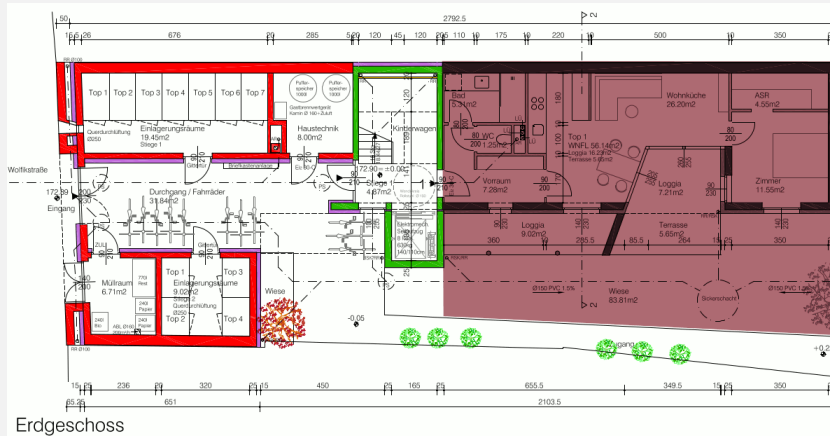


# WOHNHAUSANLAGE

## 2000 STOCKERAU, JOSEF WOLFIK STRASSE 3



Erdgeschoss

TOP 1

Wohnung: 56m<sup>2</sup>

Loggia: 7,21m<sup>2</sup>

Terrasse: 14,85m<sup>2</sup>

Garten: 40m<sup>2</sup>

Zimmer: 2

Abstellraum: 2m<sup>2</sup>

KAUFPREIS: € 249.000.-

### Lage und Infrastruktur:

#### Wohnen im Zentrum von Stockerau

Mitten in Stockerau lädt dieser moderne Neubau ein, sich niederzulassen. Er grenzt direkt ans Rathaus von Stockerau an. Schulen, Einkaufsmöglichkeiten, Behörden, Heurige und die Au als Freizeit- und Erholungshotspot finden sich in direkter Umgebung.

Ideal für alle Wien-Pendler liegt ihre Wohnung zu Fuß nur 5 Minuten vom Bahnhof entfernt.

#### Einige Highlights:

- Niedrigenergiebauweise
- elektrisch bedienbare Raffstore
- Fenster und Fenstertüren in Alu-Kunststoff mit Isolierverglasung
- Hochwertige Echtholzparkettböden
- Fußbodenheizung
- Kontrollierte Wohnraumlüftung
- Telekabel- und Internetanschluss vorbereitet
- behindertengerechter Lift
- jede Wohnung hat mindestens eine Freifläche (Eigengarten, Terrasse, Loggia oder Balkon)
- 1 Abstellraum ist fix zugeordnet
- Fahrradräume und Kinderwagenräume



ALLE MASSE SIND ROHBAUMMASSE UND NICHT ALS GRUNDLAGE FÜR DIE EINRICHTUNG ZU VERWENDEN! DIE DARGESTELLTE MÖBLIERUNG IST LEDIGLICH ALS EINRICHTUNGSVORSCHLAG ZU VERSTEHEN!